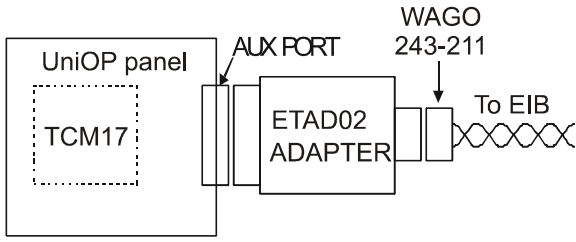


# TCM17

## Description

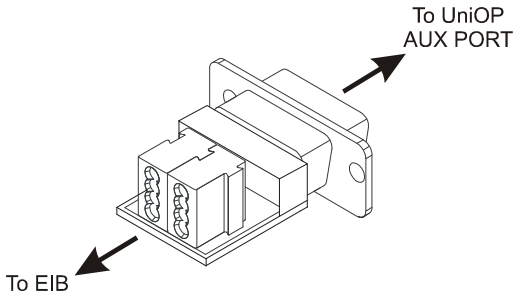
The TCM17 communication module is an interface designed to connect the operator panel to EIB.  
The communication will be through the AUX port and the dedicated adapter ETAD02. The technical data is listed in the table below:



## Compatibility

The TCM17 module is compatible with all operator panels Series 400 and with panels that have Firmware (FW) type: 32, 38, 52, 53, 54, 60, 70.

## WIRE CONNECTIONS



Connect unshielded twisted pair wires on WAGO243-211 using the connection shown below.

1 MANTCM17-001 V.1.06 01.12

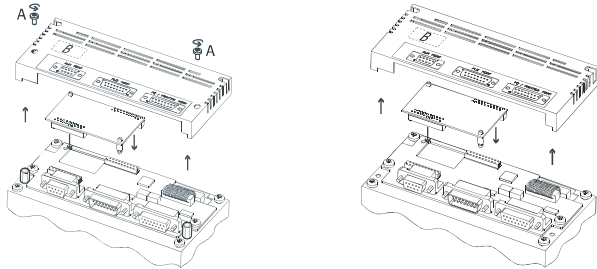
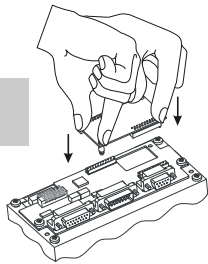


Figure 2 – Mounting AUX port module.



Insert the module pressing simultaneously on the four corners.



Do not plug/remove the module and the ETAD adapter when power is applied to the operator panel.



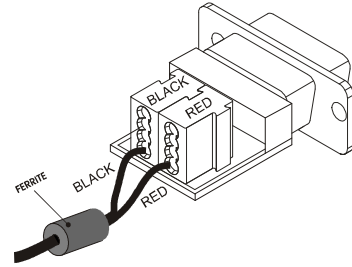
Confirm that the location is free from explosively hazardous gases or dust before connecting or disconnecting equipment, replacing or wiring modules. Confirm that the power supply has been turned OFF before disconnecting, replacing or wiring modules.



For use in ATEX environment (atmosphere explosive): check that the module is mounted on a panel satisfying minimum IP54 degree of protection for category 3G and IP6x for category 3D and the requirements relating to the 3G or 3D categories in Zones 2/22 (Category 3: normal level of protection - G: Gas - D: Dust).

3 MANTCM17-001 V.1.06 01.12

Place ferrite as close as possible to the unit.



## Installing the adapter

- 1) Plug the 9 pins connector of ETAD02 with AUX port on the rear side of the panel.
- 2) Fix the ETAD02 adapter to the panel with the two screws of the 9 pins connector (type SUB-D).

## Diagnostics

The system provides some diagnostic information on the operation of the communication modules. To access the diagnostic information:

- Recall the System Menu from the Operation Mode
- Scroll down to display the bottom row of the page

The diagnostic information will be shown as in the example below:

### TCM17 0 H000 X000 OK

TCM17	type of communication module
0 H000 X000	internal version codes (N.B.: Subject to change)
OK	confirmation of the correct operation of the module

## Mounting the Module

The mounting procedure for the module is the following:

- 1) Turn off the operator panel.
- 2) Remove the rear cover (if present, release not completely with a screwdriver the two screws "A" fixing the rear cover)..
- 3) Plug the module in the red connectors and make sure they are properly latched, plug possible adaptor (ETAD).
- 4) Replace the rear cover.
- 5) Stick in the area "B" the label indicating the type of module which has been plugged.

2 MANTCM17-001 V.1.06 01.12



These modules are also for Exor International S.p.A. control panels marked ATEX, II 3 G D

Ex nA II T4  
Ex tD A22 IP65 T80°C  
T Amb: 0°C - 50°C  
T Amb: -20°C - 70°C heavy range

The product has been designed for use in a residential, commercial and light-industrial environments in compliance with the 2004/108/CE directive. This device has been designed for use in potentially explosive atmospheres in accordance with 94/9/EC Directive

Equipment group II, category 3 intended for use in potentially explosive atmospheres zones 2/22, G:gas and D:dust.

The product has been designed in compliance with:

- |              |                  |
|--------------|------------------|
| EN 61000-6-3 | EN 55022 Class B |
| EN 61000-6-1 | EN 61000-4-2     |
|              | EN 61000-4-3     |
|              | EN 61000-4-4     |
|              | EN 61000-4-5     |
|              | EN 61000-4-6     |

EN 50090-2-2

EN 60669-2-1

EN 60079-0

EN 60079-15

EN 61241-0

EN 61241-1

Type examination certificate number: CEC 09/2008-AET 491 X

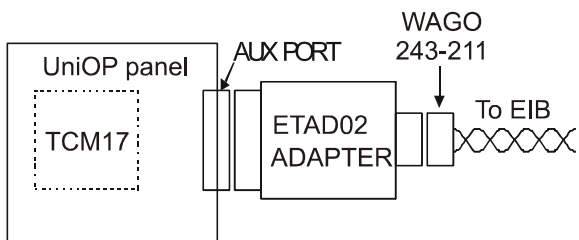
Copyright © 2006-2012 Exor International S.p.A.  
Exor International S.p.A.  
San Giovanni Lupatoto VR, Italy  
www.uniop.com

4 MANTCM17-001 V.1.06 01.12

# TCM17

## Descrizione

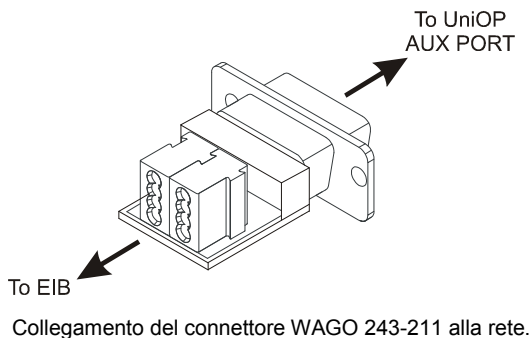
Il modulo di comunicazione TCM17 è una interfaccia realizzata per permettere il collegamento di un pannello operatore ad una rete EIB. La comunicazione avviene attraverso la porta AUX e l'adattatore dedicato ETAD02. Le caratteristiche tecniche sono le seguenti:



## Compatibilità

Il TCM17 è compatibile con tutti i pannelli interfaccia operatore Serie 400 ed i pannelli dotati di firmware (FW) tipo: 32, 38, 52, 53, 54, 60, 70.

## COLLEGAMENTI



1 MANTCM17-001 V.1.06 01.12

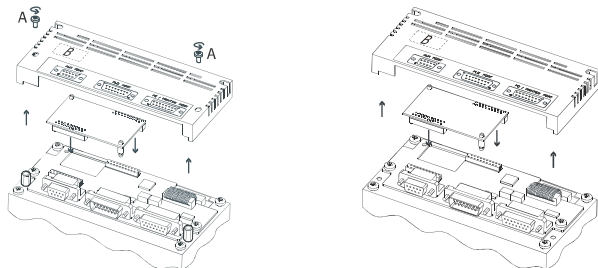
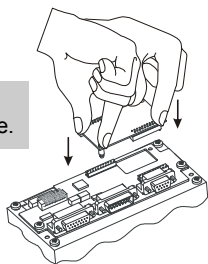


Figure 2 – Montaggio modulo porta AUX.

Inserire il modulo premendo sui quattro angoli contemporaneamente.



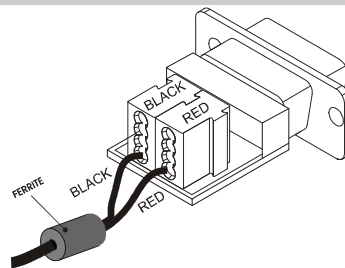
Non inserire/togliere il modulo (ed eventuali adattatori ETAD) a macchina accesa.

Prima di collegare o scollegare l'apparecchiatura, sostituire o cablare moduli, controllare che l'area di lavoro sia priva di gas o polveri potenzialmente esplosive. Controllare che l'alimentatore sia spento prima di scollegare, sostituire o cablare i moduli.

Per l'utilizzo in ambiente ATEX (atmosfera esplosiva): controllare che il modulo sia montato su una apparecchiatura che soddisfi almeno il grado di protezione IP54 per la categoria 3G e IP6x per la categoria 3D, ed i requisiti riguardanti le categorie 3G o 3D nelle Zone 2/22 (categoria 3: livello normale di protezione - G: gas - D: polvere).

3 MANTCM17-001 V.1.06 01.12

Posizionare la ferrite il più vicino possibile all'unità.



## Installazione interfaccia

- 1) Inserire il connettore SUB-D 9 poli della ETAD02 nel connettore della porta AUX sul retro del pannello.
- 2) Fissare l'adattatore ETAD02 al pannello tramite le due viti del connettore SUB-D.

## Diagnostica

Il corretto inserimento e funzionamento del modulo può essere verificato nella maniera seguente:

- con pannello in Operation Mode attivare il menu System
  - effettuare lo "scroll" verso il basso fino all'ultima riga
- il pannello mostrerà una riga diagnostica che avrà questa forma:

### TCM17 0 H000 X000 OK

TCM17	nome del modulo
0 H000 X000	codici interni di versione (N.B.: soggetto a variazione)
OK	conferma inserimento corretto

## Montaggio

La procedura di montaggio dei moduli è la seguente:

- 1) Spegner il pannello.
- 2) Rimuovere il coperchio (se presenti, svitare non completamente le due viti "A" che fissano il coperchio dei connettori).
- 3) Inserire il modulo negli appositi connettori rossi ed assicurarsi che siano correttamente agganciati, connettere eventuali adattatori (ETAD).
- 4) Rimontare il coperchio.
- 5) Applicare nello spazio "B" tratteggiato sul coperchio l'etichetta che descrive le caratteristiche della porta AUX.

2 MANTCM17-001 V.1.06 01.12



Questi moduli sono adatti per apparecchiature prodotte da Exor International S.p.A. marcate ATEX, II 3 G D  
Ex nA II T4  
Ex tD A22 IP65 T80°C  
T Amb: 0°C - 50°C  
T Amb: -20°C - 70°C gamma pesante

Il prodotto è stato progettato per l'impiego in ambienti residenziali, commerciali e dell'industria leggera in conformità alla direttiva 2004/108/CE. Questo prodotto è stato progettato per l'impiego in atmosfera potenzialmente esplosiva in conformità alla direttiva 94/9/CE.

Apparecchiature di gruppo II, categoria 3 utilizzabili in atmosfere potenzialmente esplosive Zone 2/22, G: gas e D: polveri.

Il prodotto è stato progettato in conformità alle norme:

- |              |                  |
|--------------|------------------|
| EN 61000-6-3 | EN 55022 Class B |
| EN 61000-6-1 | EN 61000-4-2     |
|              | EN 61000-4-3     |
|              | EN 61000-4-4     |
|              | EN 61000-4-5     |
|              | EN 61000-4-6     |

EN 50090-2-2

EN 60669-2-1

EN 60079-0

EN 60079-15

EN 61241-0

EN 61241-1

Certificato di esame di tipo numero: CEC 09/2008-AET 491 X

Copyright © 2006-2012 Exor International S.p.A.  
Exor International S.p.A.  
San Giovanni Lupatoto VR, Italy  
www.uniop.com

4 MANTCM17-001 V.1.06 01.12